



Bienvenue chez bpost !

Infosession

Nouvelles opportunités par temps de corona

bpost - Aviato - Start People



Programme

- 01 Introduction Aviato
- 02 Bpost : Qui sommes-nous ?
- 03 Bpost : Quels postes vacants ?
- 04 Qui est Start People ?
- 05 Possibilité de questions complémentaires et entretien



Aviato

Votre co-pilote en période de turbulence

Luchtvaart in de problemen: 'Dit is iets wat we nog nooit hebben gezien'



Ryanair supprime 3000 emplois pour survivre, le personnel navigant principalement touché

Luchtvaartsector vreest voor grootste financiële crisis in jaren door coronavirus

**HET
JOURNAAL**

Le Covid-19 va profondément bouleverser l'aviation

Heropleving luchtvaart neemt meer tijd in beslag dan verwacht

Aviation et coronavirus : le trafic aérien mondial en grande difficulté jusqu'en 2024 selon l'IATA

Brussels Airlines schrapt 1.000 van de 4.000 banen

Qui sommes-nous ?

- Le centre d'emploi de Brussels Airport
- Collaboration entre e.a. le FOREM, Actiris et BAC (Brussels Airport Company)



**Aviato lanceert
jouw carrière**



Aviato
a heart for jobs



Aviato en tant que partenaire proactif

Partenaire qui collabore proactivement avec l'employeur ET les collaborateurs de l'aéroport :

- Informer ET sensibiliser les compagnies d'aviation et leurs collaborateurs sur
 - les jobs à l'aéroport
 - le marché du travail en dehors de l'aéroport
 - (ré)orientation
 - possibilités de formation à l'aéroport ET en dehors de l'aéroport
- Connecteur entre les entreprises qui ont (temporairement) trop de personnel et les entreprises qui manquent (temporairement) de personnel





Chômeur temporaire Covid-19 : et quoi maintenant ?

Différentes possibilités...

- Comblez les lacunes dans vos compétences
- Sondez le marché du travail et lancez-vous dans un autre défi temporaire
- Consultez le marché du travail et lancez-vous dans un autre défi temporaire

=> *Les avantages pour vous de travailler:*

- *croissance personnelle: d'autres compétences - élargir votre réseau social*
- *contribution à la société (en travaillant là où le marché du travail a besoin de vous)*
- *un salaire pour des prestations au lieu d'allocations temporaires de chômage*



Jobs à Brussels

Airport

Brussels Airport, votre prochaine destination professionnelle.

[Turnaround -Emploi à emploi](#)

[Brussels Airport Jobs](#)

[Les profils les plus recherchés](#)

[Que faire après un licenciement de Brussels Airport?](#)



Follow us on Social media



Aviato sur Facebook



Aviato sur linkedin



bpost :
Qui sommes-nous ?





7,1 millions de lettres par jour distribuées en Belgique



281.000 colis par jour en Belgique et aux Pays-Bas



40.636 km parcourus à vélo par nos facteurs par jour



2.300 points de service en Belgique



27.000 collaborateurs en Belgique (+34.000 à travers le monde)



40 nationalités différentes





bpost :
Quels postes vacants ?

Quels jobs y a-t-il chez bpost ?



Facteur



Combien y a-t-il de centres de mail ?



60 centres de mail répartis sur toute la Belgique

250 plateformes logistiques / centres de distribution

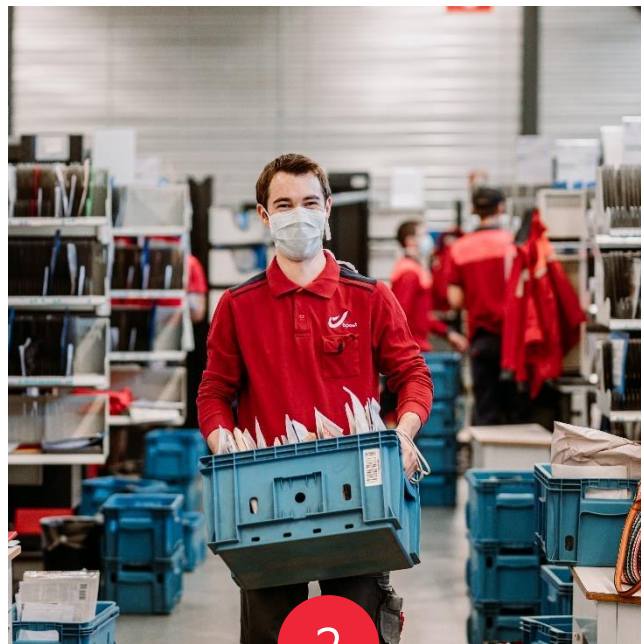
Plus de 15 000 facteurs au niveau national

A quoi ressemble votre journée de travail ?



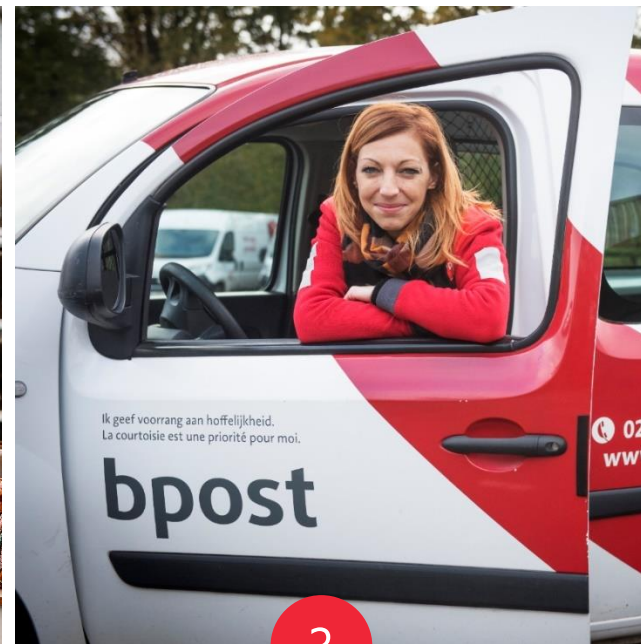
1

Préparation collective
Démarrage entre 4h00 et 8h00
ou entre 11h00 et 14h00



2

Préparation individuelle



3

En route



4

On termine et on rentre chez
soi
Arrêt entre 11h36 et 15h36 ou
entre 18h36 et 21h36

A quoi pouvez-vous vous attendre ?



Vous suivez une formation
FRAC avant de commencer

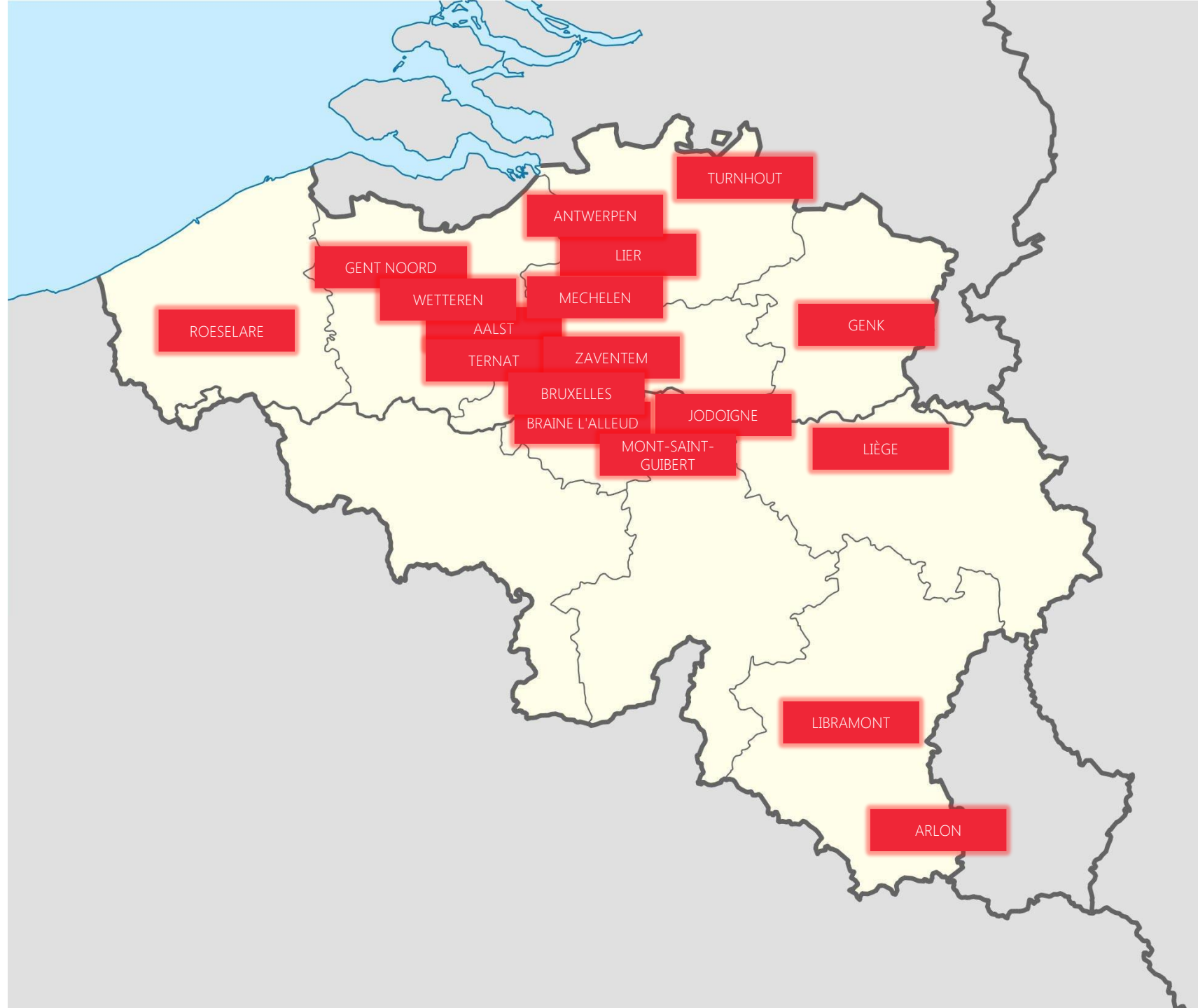
(Formation Rationnelle et Accélérée des
Conducteurs, école de conduite de bpost)

Vous recevez une formation
on-the-job

Vous reliez les gens et chaque
jour vous faites la différence
pour nos clients

Vous pouvez être vous-même.
Et vous êtes plus que bienvenu !

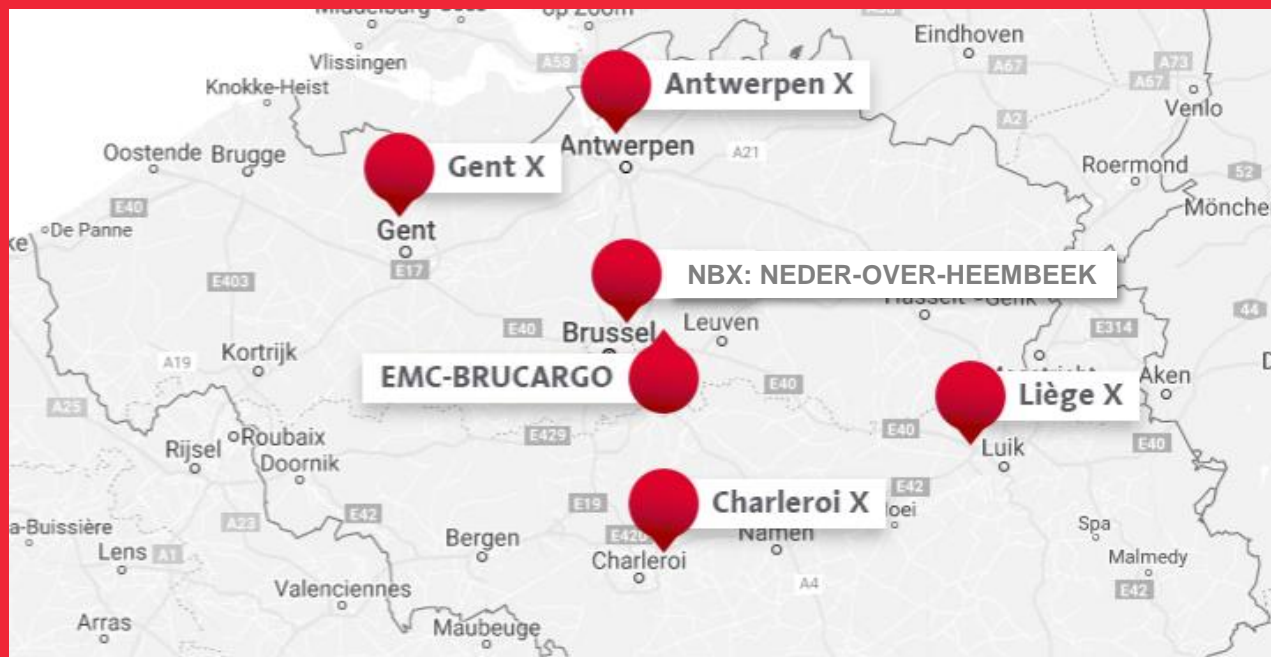
Où se situent la plupart des postes vacants ?





Trieur

Quels sont les centres de tri ?



bpost possède 6 centres de tri répartis dans toute la Belgique.

Dans nos centres de tri, les lettres (Letters) et les colis (Parcels) sont triés, en grande partie à la machine, mais aussi en partie manuellement.

A quoi ressemble votre journée de travail ?

1. Vous recevez des paquets et les déplacez vers la zone de traitement avec une transpalette électrique.
2. Vous introduisez les colis dans la machine au moyen d'une benne, manuellement ou en gros.
3. Vous mettez les colis qui sortent de la machine de tri dans le bon conteneur et vous remplacez les conteneurs pleins par des conteneurs vides
4. Certains colis doivent être traités manuellement ; certains colis requièrent une manipulation spéciale.
5. Vous déplacez les conteneurs vers le quai de chargement à l'aide d'outils de chargement et de déchargement comme une transpalette.

Parcels



Possibilités d'emploi à temps plein & à temps partiel

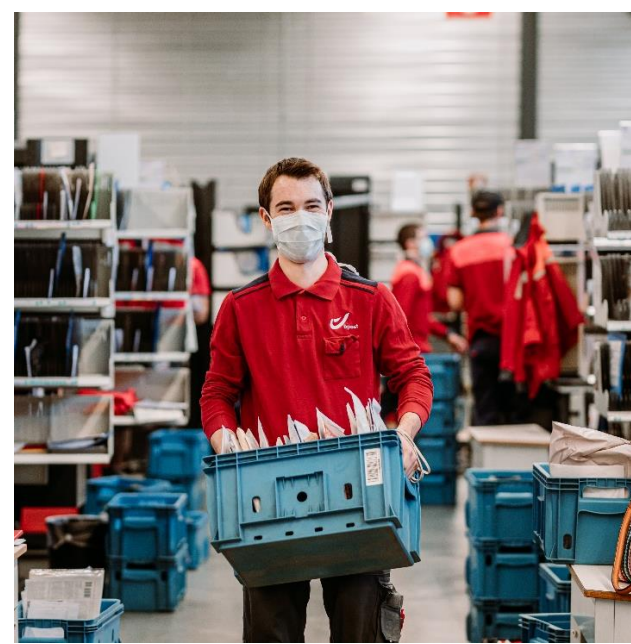
Letters



L'activité dans les centres de tri est axée sur les shifts d'après-midi, de soir et de nuit, et dans les périodes chargées aussi sur le shift du matin

1. Vous recevez les lettres à trier dans des sacs postaux, dans des conteneurs et sur des palettes.
2. Vous déplacez les produits à traiter vers la zone de tri correcte.
3. Soit vous devez traiter les lettres mécaniquement, soit vous serez appelé à trier le produit d'une façon manuelle dans des bacs en plastique bleus ou dans des conteneurs.
4. Vous déplacez les conteneurs avec les produits triés vers le quai via un transport interne

A quoi pouvez-vous vous attendre ?



Vous arrivez dans un environnement de travail hightech qui fourmille d'activités

Vous recevez une formation on-the-job

Vous reliez les gens et chaque jour vous faites la différence pour nos clients

Vous pouvez être vous-même. Et vous êtes plus que bienvenu !

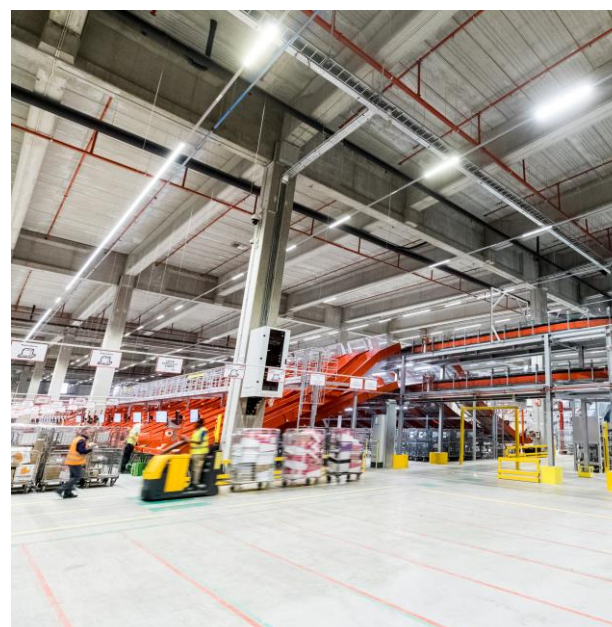
Qu'attendons-nous de vous ?



Vous êtes **physiquement apte** à porter des charges lourdes



Vous êtes **flexible** & disposé à travailler **selon différents types d'horaires**

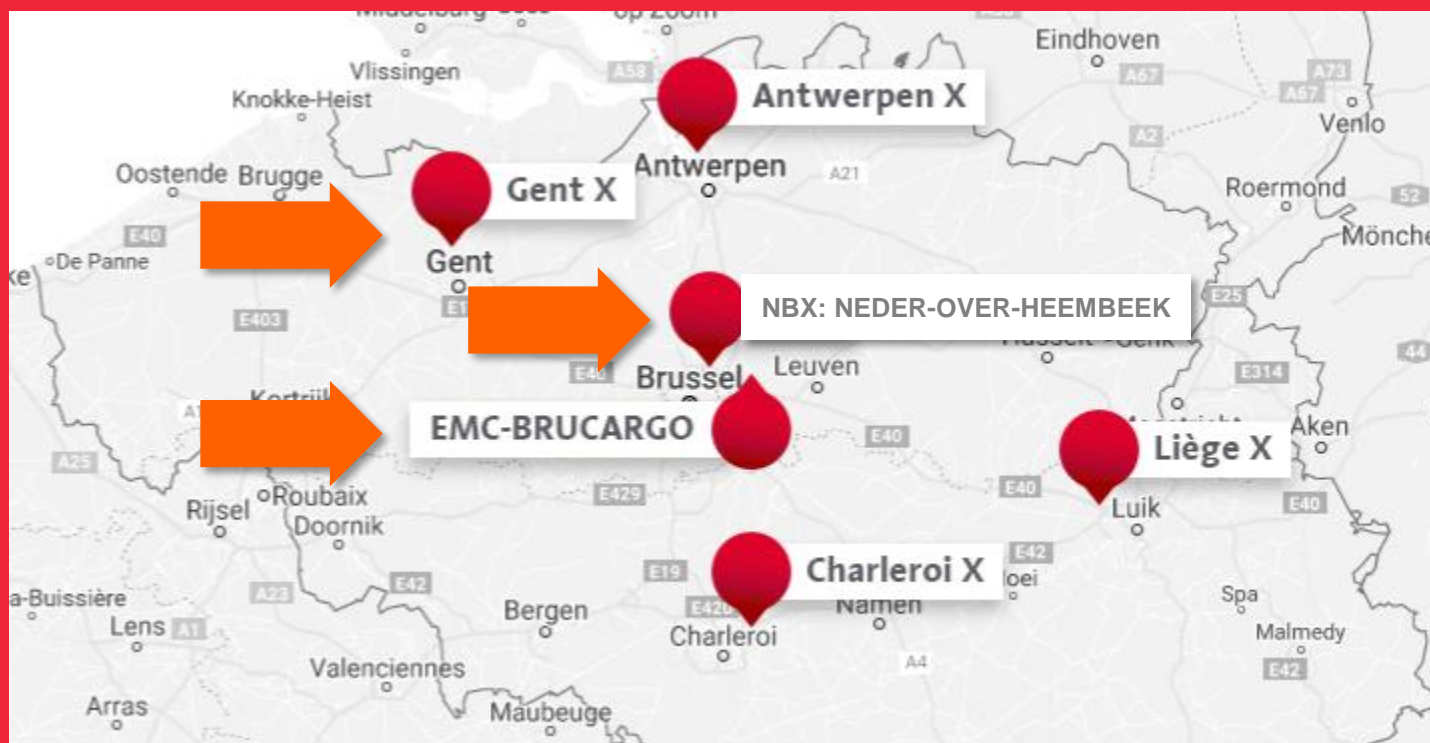


Vous pouvez vous **rendre au centre de tri** à toute heure



Vous êtes **passionné, précis et collégial** !

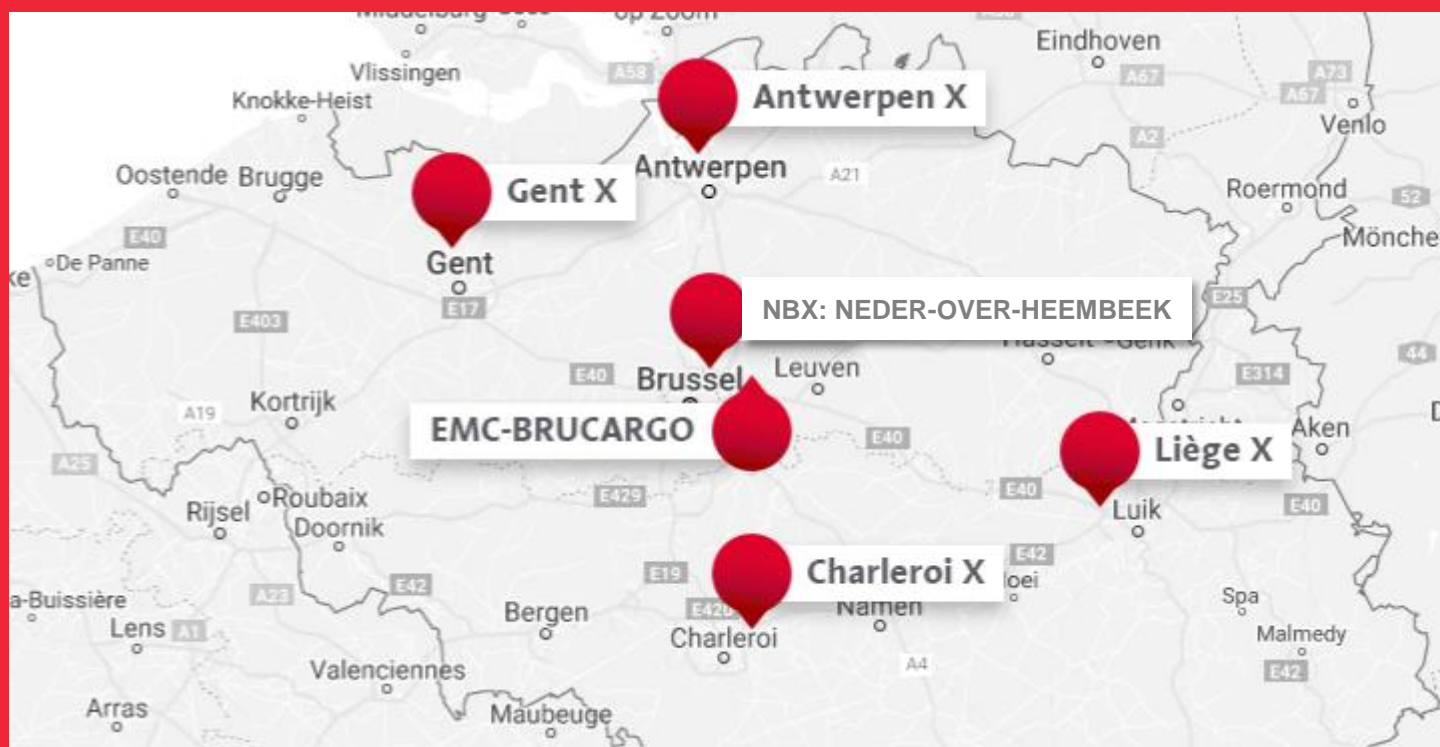
Où se situent la plupart des postes vacants ?





Chauffeur CE

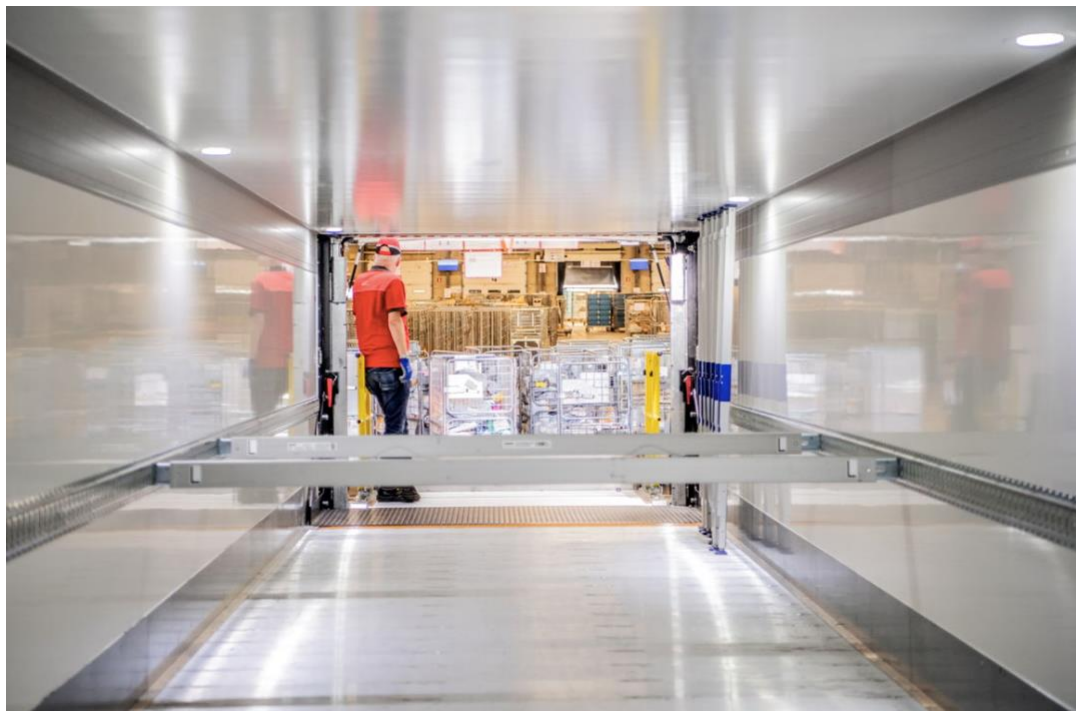
A quels endroits un chauffeur CE travaille-t-il ?



6 centres de tri répartis dans toute la Belgique
60 centres de mail
250 centres logistiques / centres de distribution

Les chauffeurs transportent les lettres et colis entre certains sites de bpost, les déchargent et effectuent quelques tâches sur place.

A quoi ressemble votre journée de travail ?



Les horaires se situent pour la plupart entre le lundi et le vendredi, tant en journée que la nuit.

Charger et décharger le camion en tenant compte de la sécurité, tant pour les collaborateurs que pour les marchandises. (le travail sur le quai peut comporter jusqu'à 50% de votre activité quotidienne des jours moins chargés)

Chercher et scanner les conteneurs avec les lettres et les colis pour le client, les bureaux de poste et les centres de tri

Transport, livraison et scanning dans les bureaux de poste et les centres de tri

Vous êtes toujours responsable de la propreté du véhicule.

A quoi pouvez-vous vous attendre ?



Vous suivez une **formation FRAC avant de commencer**
(Formation Rationnelle et Accélérée des Conducteurs, école de conduite de bpost)



Vous avez un **horaire stable** et vous vous déplacez toujours **en Belgique**



Vous travaillez dans une **entreprise dynamique, innovante** qui **modernise** ses véhicules en permanence



Vous recevez différents **avantages extra-légaux**

Qu'attendons-nous de vous ?



Vous êtes **physiquement apte** à porter des charges lourdes

Vous possédez un **permis de conduire CE**, vous êtes apte médicalement et vous possédez un certificat d'aptitude CAP/Code 95

Vous attachez beaucoup d'importance à la **sécurité** et aux **règles de la circulation**

Vous avez un tachygraphe électronique



Conditions salariales

A quoi pouvez-vous vous attendre au niveau indemnité ?

Un salaire brut de
€ 1868,53
par mois

Par jour presté vous recevez
des
chèques-repas de € 8
(régime à temps plein)

Remboursement des frais
de transport **domicile –
lieu de travail**

Allocations propres à la
fonction :

- Facteur / livreur de colis
 - Trieur
 - Chauffeur CE



Qui est Start People ?

Qui est Start People ?

Nous sommes votre premier point de contact en cas de questions sur votre occupation

Nous vous contactons à propos de postes vacants, du planning et des shifts

Nous versons votre salaire correctement chaque semaine

Nous sommes là pour vous !



Brochure

BROCHURE WERKNEMER
**Nieuwe opportuniteiten
in tijden van coronacrisis**

Een samenwerking tussen

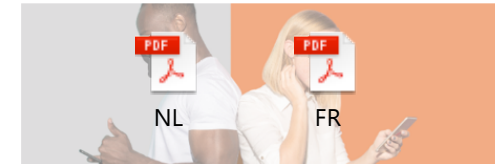
 **Aviato**
a heart for jobs

 **bpost**

 **startpeople**

 **NL**

 **FR**



Start People - Regels voor uitzendarbeid

| | |
|---|---|
| INHOUD | |
| Contract uitzendmedewerker: vraag & antwoord | 3 |
| Hoe ziet je contract als uitzendmedewerker eruit? | 3 |
| Wanneer maken we je contract? | 3 |
| Wie is je werkgever als uitzendmedewerker? | 3 |
| Wat als je recht hebt op een uitkering en een opdracht krijgt aangeboden? | 3 |
| Loon en fiscaliteit - rechten en plichten bij interimwerk | 3 |
| Loon uitzendmedewerker: vraag & antwoord | 3 |
| Hoe wordt je loon berekend? | 3 |
| Hoeveel bedraagt je loon? | 4 |
| Je nettoloon ten opzichte van je brutoloon berekenen | 4 |
| Eindejaarspremie | 4 |
| Wanneer heb je recht op een eindejaarspremie? | 4 |
| Wanneer wordt de eindejaarspremie toegekend? | 4 |
| Hoe kan ik weten of mij een eindejaarspremie werd toegekend? | 4 |
| Hoeveel bedraagt de eindejaarspremie? | 5 |
| Moet ik zelf iets doen om het document te ontvangen? | 5 |
| Wat doe ik met het document van de eindejaarspremie? | 5 |
| Hoe krijg je je geld? | 5 |
| Wat als het premiedocument zoek raakt? | 5 |
| Moet ik de eindejaarspremie op mijn belastingaangifte vermelden? | 5 |
| Werkloosheidsuitkering | 6 |
| Ziekte | 6 |
| Overuren | 7 |
| Bedrijfsvoorheffing | 7 |
| Feestdagen | 7 |
| Wettelijke feestdagen | 7 |
| Voorwaarden betaalde feestdagen | 7 |
| Kinderbijslag | 8 |
| Kraamgeld | 8 |
| Zwangerschapsverlof | 8 |
| Klein vertel | 8 |
| Maaltijdcheques | 8 |

Des questions ?

